

ながくぼ



公益財団法人藤沢市まちづくり協会 長久保公園都市緑化植物園



エキナセア

エキナセアには風邪やインフルエンザなど、ウイルスや細菌に対する体の免疫力を高める効果があります。

エキナセア(Echinacea)きく科の多年草

第25回あさがお・ほおずき市

平成25年 7月 6日

時間 9:00~売切れ次第終了

場所 長久保公園都市緑化植物園

主な販売品

あさがお・ほおずき 長久保産タマネギ

ハイビスカス 寄せ植え 夏の草花 など

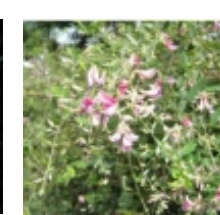
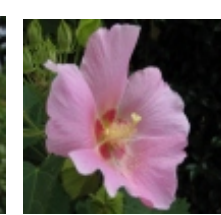


園内夏から秋への植物情報

※開花時期は昨年のもので、
気候によっては変化します。



- ① ギンバイカ
7月中旬頃
- ② ミソハギ
7月中旬頃
- ③ カクレミノ
8月初旬頃
- ④ タカサゴユリ
8月初旬頃
- ⑤ フヨウ
9月初旬頃
- ⑥ ミヤギノハギ
9月下旬頃



園芸ワンポイント

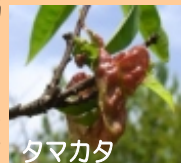
ウメの手入れ

ウメは中国原産のバラ科落葉樹、奈良時代に渡来したといわれ梅干しや梅酒などに活用される日本の生活に欠かせない樹木です。日本の気候風土に順応し、日当たりが良ければ土質もあまり選ばず良く育ちます。よく「サクラ切るバカウメ切らぬバカ」と言うように、ウメは剪定に強く、よく芽を出してくれて樹形づくりが容易です。よく花を咲かせ多く実らせるには、ウメの性質を知り適した剪定を行なうことが必要です。剪定は、冬期、花後または実の収穫後、夏期の年3回行なう事が理想的です。

冬期剪定は、基本剪定で不要な枝を根元から切り落とします。1か所で徒長枝が数本出ている箇所は1本に整理するなど樹形を整え、花芽の付く短い枝を確認しながら剪定します。花後剪定については、花の咲いた部分は翌年咲かず、その先に伸びた枝に花をつけるので、この伸びた枝の葉芽を3芽残し、切詰めます。実の収穫後は新しい枝が随分出ているので、立ち枝や逆さ枝を根元から切り取り、車枝（1ヶ所から3本以上出ている枝）や長く伸びた徒長枝を整理し、翌年の芽出しのために切詰めます。花芽分化は7月中旬から8月なのでその前に剪定を済ませてください。夏の剪定は、花を付ける短い枝に光がよく当たるように、不要な枝を根元から切り取り、同時にヤゴやヒコバエを切り取ります。



ムギワラギク
オマルアブラムシ



タマカタ
カイガラムシ



黒星病



縮葉病

ウメにつく害虫として代表的なものに、アブラムシとカイガラムシがあります。ムギワラギクオマルアブラムシはウメの新葉展開とともに寄生し激しく縮らせますが、6月にキク科植物に移住し、秋にウメに戻ります。タマカタカイガラムシは、赤褐色で光沢のある小さな球形をしており5月～6月に幼虫が羽化します。ウメの病気として代表的なものに黒星病と縮葉病があります。黒星病は5～6頃果実に黒色の円形病斑が沢山出るもので、見栄えを著しく損ないます。縮葉病は、春、新葉後の葉に赤や黄色の小さい火ぶくれ状の病斑ができ、葉が縮れてしまう病気です。

防除法については、当公園のみどりの相談コーナーまでお問い合わせください。（みどりの相談員 廣田）

『長久保植木園芸普及協会』

長久保植木園芸普及協会は、長久保都市緑化植物園となる前身の植木普及センターの時から、植木や草花の販売を始めてから40年近くになる歴史のある団体です。

主な事業内容は、春期と秋期年2回の植木市開催と、長久保公園でのイベント時に協賛を行なっています。

取扱品は、果樹や花木などの苗木、野菜の苗や草花、店頭にはない植木等はお取り寄せなども可能。そのほか、庭のお手入れなどもご相談ください。

詳しくは下記連絡先へ直接お問い合わせください。

平成25年度の植木市開催期間は、春期が3月16日から7月7日
秋期が9月14日から12月8日

開催時間は10時から16時まで、休みは毎週月曜日（祝日の場合は翌日）と祝日の翌日。雨天の場合は中止となる場合がございます。長久保公園までお問い合わせください。

植木

端山園 0466-87-3622

高橋農園 0466-87-6985

草花等

綾瀬ガーデン 090-3332-3892

金子ランドスケープ 090-1695-4360

植木市の開催風景



みどりの贈りもの(藤沢市民対象)

出生・結婚・新築のお祝いに記念樹を差し上げます。

-出生-

藤沢市役所市民窓口センターから発行された記念樹引換えカードをお持ち下さい。

-結婚-

市内に婚姻届を出された方はその際に発行された記念樹引換えカードをお持ち下さい。市外や夜間、年末年始や祝日に婚姻届を出された方は市民窓口センターから引換えカードを頂いてから来園して下さい。

-新築-

新築の証明ができる書類(検査済証や登記簿など)をお持ちになり直接来園して下さい。

引換え期限は出生・結婚は届出から、新築は証明書類の日付から**6ヶ月**です

みどりの銀行 -グリーンバンク-

みどりのリサイクル掲示板です

ご家庭で育てられなくなった植物や庭で眠っている鉢などございませんか？

皆様からの情報お待ちしております。

当公園では情報提供の掲示だけとなります。

みどり基金へのお願い

藤沢市では貴重な緑地を保全するために“藤沢しみどり基金”を設立し、皆様のご協力をお願いしております。

当長久保公園では、カワセMITシャツなどを販売し、その売上金をみどり基金に寄付しています。

是非、皆様方の温かいご協力をお願いします。



緑化講習会

開催日	講習会名
7/7	ラベンダーの品種紹介とバンドルづくり
7/12	ラベンダーの品種紹介とバンドルづくり
7/19	プリザーブド&ドライフラワー を使った夏のリースづくり
7/20	プリザーブド&ドライフラワー を使った夏のリースづくり
7/21	さつき盆栽講習会(水やりと夏越し対策及び消毒)
8/18	夏休みクラフト広場
8/29	音楽になった植物たち ~湘南ゆかりの作品から~
9/7	バラの秋剪定と育て方
9/8	菊の講習会(つぼみの取り方と肥料調整)
9/12	第1回 初心者のための草花栽培講座 (パンジーの種まきから植え付けまで)
9/15	さつき盆栽講習会(徒長枝の剪定と針金はなし)
9/26	庭木の手入れ 初級編 ~常緑樹の手入れ~

みどりの展示会

開催期間	展示会名	出展団体
7/13~21	長久保公園花の写真展	長久保公園写真講習参加者
7/27~8/11	長久保生きもの展	長久保公園
8/17~9/8	長久保公園植物展	長久保公園
9/14~23	ナショナルトラストパネル展	長久保公園
9/14~23	カワセミ写真展	長久保公園カワセミ愛好会
9/28~10/6	秋のおしば美術展	湘南おしば会

講習会の開催日・内容は予定であり、講師の都合等により変更する場合がございます。申込方法や参加費等の詳細は、「広報ふじさわ」又は「長久保公園内の掲示板」や「長久保公園ホームページ」をご覧ください。

お願い

※講習会の申込は電話または来園でのみの受付となります。公平性を保つため、申込は1回の電話または来園でお1人様分をお願いします。

みどりの相談コーナーからのお知らせ ※みどりの相談は、お1人様15分程度でお願いいたします。

8月29日午後、9月7日午前、9月26日午後は、講習会講師をみどりの相談員が行うため、お休みさせていただきます。また、みどりの相談員の都合により、急遽、休みとさせていただく場合もあります。

公園利用者みなさまへ

最近、公園内の施設が焼かれたり、自動販売機が壊されたりする被害がありました。施設や設備を壊す事は**犯罪**です。「施設が壊されている」「園内でたき火をしている」「不審な人物が園内をうろついている」など、犯罪に関する情報は、長久保公園管理事務所、もしくは、藤沢警察署(24-0110)または、お近くの交番までお知らせください。なお、閉園後(17時以降)は、園内の照明は点灯しておりません。とても暗く危険です。公園へは開園時間内にお越しください。公園の安全管理のため、巡回警備を強化しておりますが、みなさまのご協力をよろしくお願いいたします。

長久保公園都市緑化植物園のご利用案内

- 開園時間
8:30~17:00
みどりの相談所・ハーブ見本園は毎週月曜日
及び祝祭日の翌日、年末年始は休み
- 主な業務内容
記念樹配布/みどりの相談コーナー/緑化講習会
みどりの展示会/即売会など
- 交通のご案内
☆藤沢駅北口(2番線バス乗り場)長久保経由辻堂駅
行き、又は辻堂団地行き「長久保」下車 徒歩3分
☆小田急江ノ島線「本鵠沼駅」下車 徒歩15分
- 駐車場
無料 94台(身障者用3台分含む)※大型バスは止められません
- 長久保公園都市緑化植物園 ホームページ
<http://f-machikyo.or.jp/naga01.htm>
- 電話 0466-34-8422
- 住所 藤沢市辻堂太平台2-13-35

