

藤沢市長久保公園
(長久保都市緑化植物園)

第32回春のみどりと花のまつり

アンケート調査 報告書



令和4年度

指定管理者

公益財団法人藤沢市まちづくり協会

長久保公園都市緑化植物園 第32回春のみどりと花のまつり アンケート調査

1 調査の目的

長久保公園都市緑化植物園で開催した“第32回春のみどりと花のまつり”に来場された方を対象にアンケート調査を行い、イベントの満足度や意見・要望を把握することにより、来園者のニーズを反映させたよりよい今後のイベント開催に努めるもの。

2 調査の項目

- (1) 来場者の属性
- (2) 春のみどりと花のまつりへの来場回数及び認知方法
- (3) 春のみどりと花のまつりの満足度
- (4) 春のみどりと花のまつりや長久保公園に対する意見・要望

3 調査対象

春のみどりと花のまつりに来場された方

4 調査場所

藤沢市長久保公園都市緑化植物園

5 サンプル回収数

98枚

6 調査方法

- ・ アンケート記載台に設置したアンケート用紙に来園された方が直接記入
- ・ 回収は回収箱に来園者が投函
- ・ アンケート回答者にはノベルティとしてティッシュ又は花の種をプレゼント

7 調査日

令和4年5月4日（水・祝）～5月5日（木・祝）

8 調査項目と結果

※各項目の率（％）表示について、小数点以下を端数処理（四捨五入）しているため、合計と内訳が一致しないことがあります。

属性

交通手段 徒歩(31.6%) 自転車・バイク(39.8%) 車(16.3%)

電車・バス(6.1%) 無回答(6.1%)

年齢 10歳以下(7.1%) 11～20歳(4.1%) 21～30歳(2.0%) 31～40歳(4.1%)

41～50歳(23.5%) 51～60歳(15.3%) 61～70歳(16.3%) 71～80歳(23.5%)

81歳以上(4.1%) 無回答(0%)

住まい	片瀬(3.1%)	鶴沼(23.5%)	辻堂(28.6%)	明治(8.2%)
	藤沢(9.2%)	村岡(11.2%)	善行(3.1%)	六会(0%)
	大庭(0%)	遠藤(1.0%)	湘南台(1.0%)	長後(1.0%)
	御所見(0%)	他市町村(10.2%)	無回答(0%)	

①春のみどりと花のまつり来園回数

初めて(20.4%) 2～4回目(30.6%) 5回以上(45.9%) 無回答(3.1%)

②春のみどりと花のまつり開催認知方法

園内掲示板(14.3%) 広報ふじさわ(40.8%) ホームページ(21.4%)
人から聞いて(6.1%) たまたま来た(10.2%) その他(6.1%) 無回答(1.0%)

③春のみどりと花のまつりイベント別満足度

項目	令和4年度調査結果			令和元年度調査結果		比較
	得点	割合	評価	得点	評価	
イベント全体	407点/480点満点	84.8%	A	83.8%	A	→
みどりの相談コーナー	294点/360点満点	81.7%	A	80.4%	A	→
園内植物クイズ	299点/355点満点	84.2%	A	84.1%	A	→
クラフト教室	292点/350点満点	83.4%	A	83.1%	A	→
緑のカーテン	272点/335点満点	81.2%	A	78.5%	B	↑
オリジナル鉢作り	257点/310点満点	82.9%	A	—	—	—
植木市	279点/340点満点	82.1%	A	81.0%	A	→
堆肥無料配布	234点/275点満点	85.1%	A	—	—	—
リサイクル材表札作り	218点/270点満点	80.7%	A	83.0%	A	→
盆栽展	220点/275点満点	80.0%	A	80.7%	A	→
ミニSL	235点/275点満点	85.5%	A	86.8%	A	→
野菜即売	228点/270点満点	84.4%	A	83.1%	A	→
福祉バザー	225点/270点満点	83.3%	A	—	—	—
キッチンカー	226点/270点満点	83.7%	A	—	—	—
演奏会	197点/225点満点	87.6%	A	81.6%	A	→
バルーン	152点/180点満点	84.4%	A	77.4%	B	↑
フラダンス	63点/75点満点	84.0%	A	—	—	—
ダンス	54点/65点満点	83.1%	A	—	—	—
ヒマワリ種まき	73点/85点満点	85.9%	A	—	—	—

※満点は回答数×5点

評価基準

評価対象率	評価	満足度レベル
80%～100%	A	満足(高い満足度レベル)
60%～79.99%	B	やや満足(通常の満足度レベル)
40%～59.99%	C	普通(低い満足度レベル)
20%～39.99%	D	やや不満(不満足レベル)
0%～19.99%	E	不満足(早急な改善を要するレベル)

長久保公園 アンケート用紙

本日は『第32回 春のみどりと花のまつり』にお越しいただきありがとうございます。
 長久保公園では、より魅力あるイベント開催する参考にするためアンケート調査を行っております。
 お手数ではございますが、下記アンケートへのご協力をお願いいたします。

指定管理者 公益財団法人藤沢市まちづくり協会

交通手段 徒歩 自転車・バイク 車 電車・バス

年 齢 10歳以下 11～20歳 21～30歳 31～40歳 41～50歳
 51～60歳 61～70歳 71～80歳 81歳以上

お住まい 片瀬地区 鵜沼地区 辻堂地区 明治地区 藤沢地区 村岡地区 善行地区
 六会地区 大庭地区 遠藤地区 湘南台地区 長後地区 御所見地区 他市町村

① 春のみどりと花のまつりに来られたのは何回目ですか？

初めて 2回～4回目 5回以上

② 春のみどりと花のまつりの開催はどのようにお知りになりましたか？

園内掲示板、チラシ 広報ふじさわ 長久保公園ホームページ
 人から聞いて たまたま来たらやっていた その他（ ）

③ 次のうち当てはまるものについて点数に○印をつけて下さい。

	満足	ほぼ満足	普通	やや不満	不満	利用していない		満足	ほぼ満足	普通	やや不満	不満	利用していない
イベント全体	5	4	3	2	1	0	堆肥の無料配布	5	4	3	2	1	0
みどりの相談コーナー	5	4	3	2	1	0	刈草材で表札作り	5	4	3	2	1	0
園内植物クイズ	5	4	3	2	1	0	盆栽展	5	4	3	2	1	0
竹や木のクラフト教室	5	4	3	2	1	0	ミニSL機関車	5	4	3	2	1	0
緑のカーコーナー	5	4	3	2	1	0	野菜の即売会	5	4	3	2	1	0
オリジナル鉢作り	5	4	3	2	1	0	福祉バザー	5	4	3	2	1	0
植木市	5	4	3	2	1	0	キッチンカー	5	4	3	2	1	0

5月4日のみ開催のイベント

5月5日のみ開催のイベント

器楽部・吹奏楽部演奏会	5	4	3	2	1	0	フラダンス	5	4	3	2	1	0
パルンパフォーマンス	5	4	3	2	1	0	ダンス	5	4	3	2	1	0
							ヒマワリの種まき	5	4	3	2	1	0

④ 上記の満足度において、やや不満・不満と回答した方は理由をお聞かせ下さい

⑤ 春のみどりと花のまつりや長久保公園へのご意見、ご要望がありましたらお書き下さい。

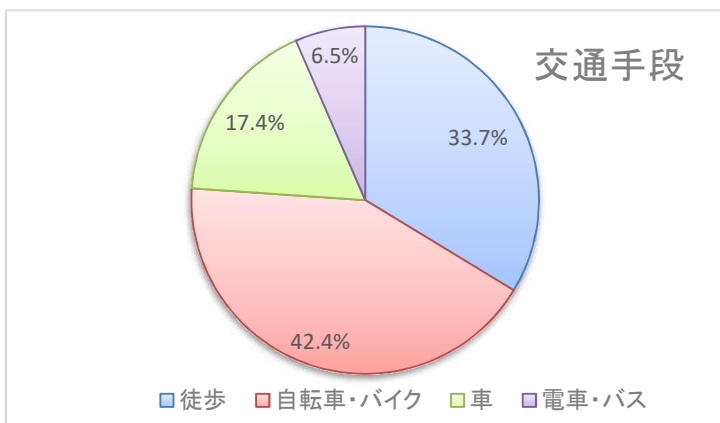
ご協力ありがとうございました。

【結果分析】 サンプル数 98枚

交通手段

徒歩 31.6%(31人) 自転車・バイク 39.8%(39人) 車 16.3%(16人)
 電車・バス 6.1%(6人) 無回答 6.1%(6人)
 無回答を除いた有効回答数では、徒歩及び自転車・バイクの方が76.1%(70人)を占めており、近隣にお住いの来場者が多いことが窺える。

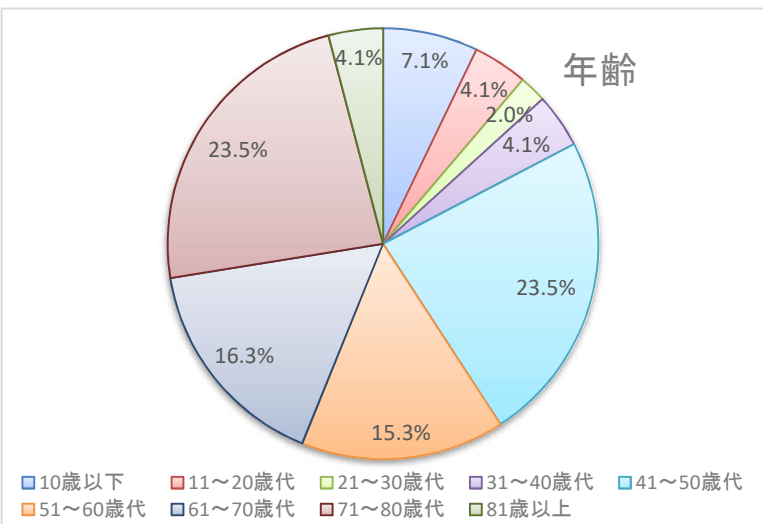
	人数(人)	割合(%)	有効率
徒歩	31	31.6%	33.7%
自転車・バイク	39	39.8%	42.4%
車	16	16.3%	17.4%
電車・バス	6	6.1%	6.5%
計	92	93.9%	100%
無回答	6	6.1%	
合計	98	100%	



年齢

10歳以下 7.1%(7人) 11歳～20歳 4.1%(4人) 21歳～30歳 2.0%(2人)
 31歳～40歳 4.1%(4人) 41歳～50歳 23.5%(23人) 51歳～60歳 15.3%(15人)
 61歳～70歳 16.3%(16人) 71歳～80歳 23.5%(23人) 81歳以上 4.1%(4人)
 無回答 0%(0人)
 有効回答数で、41歳から81歳以上の割合が82.7%(81人)と高い一方で、40歳以下の割合が17.3%(17人)と低く若年層の利用が少なかった。

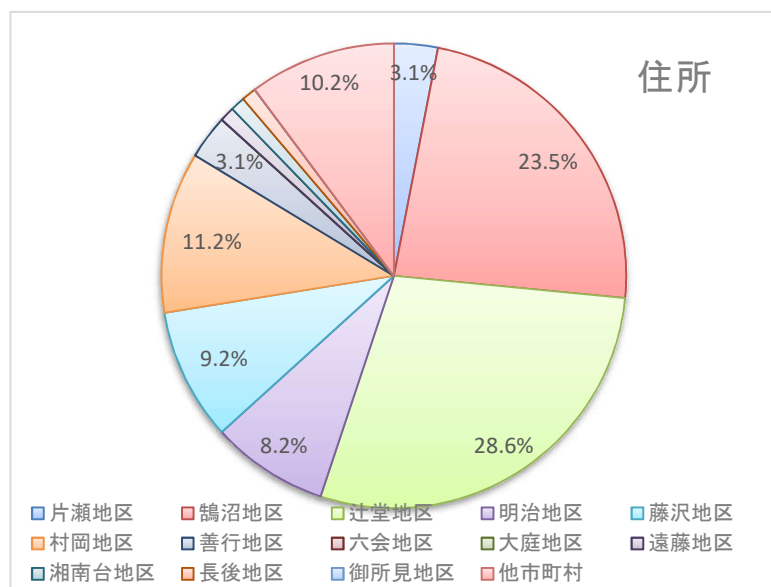
	人数(人)	割合(%)	有効率
10歳以下	7	7.1%	7.1%
11～20歳代	4	4.1%	4.1%
21～30歳代	2	2.0%	2.0%
31～40歳代	4	4.1%	4.1%
41～50歳代	23	23.5%	23.5%
51～60歳代	15	15.3%	15.3%
61～70歳代	16	16.3%	16.3%
71～80歳代	23	23.5%	23.5%
81歳以上	4	4.1%	4.1%
計	98	100%	100%
無回答	0	0.0%	
合計	98	100.0	



住所

片瀬 3.1%(3人) 鶴沼 23.5%(23人) 辻堂 28.6%(28人) 明治 8.2%(8人)
 藤沢 9.2%(9人) 村岡 11.2%(11人) 善行 3.1%(3人) 六会 0%(0人)
 大庭 0%(0人) 遠藤 1.0%(1人) 湘南台 1.0%(1人) 長後 1.0%(1人)
 御所見 0%(0人) 市外 10.2%(10人)
 有効回答数で鶴沼、辻堂地区が全体の52.1%(51人)と半数以上だった。
 一方で、藤沢市内でも北部(御所見地区、遠藤地区等)の来園者は少なかった。
 市外からの来園者は全体の10.2%(16人)だった。
 近隣からの来園者が多いイベントであることが窺える。

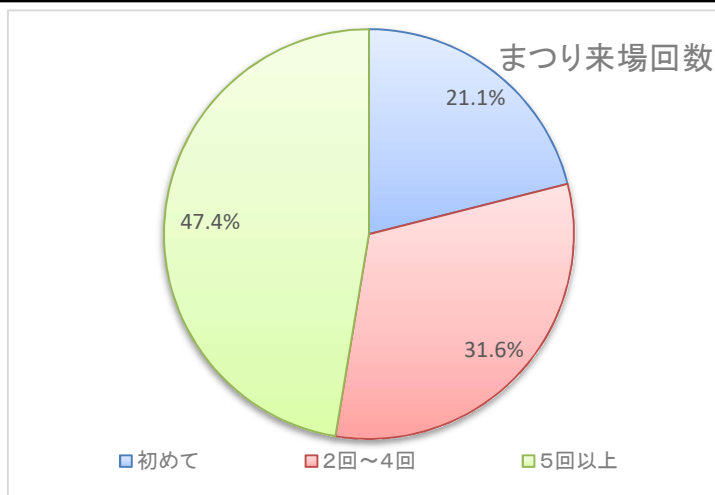
	人数(人)	割合(%)	有効率
片瀬地区	3	3.1%	3.1%
鶴沼地区	23	23.5%	23.5%
辻堂地区	28	28.6%	28.6%
明治地区	8	8.2%	8.2%
藤沢地区	9	9.2%	9.2%
村岡地区	11	11.2%	11.2%
善行地区	3	3.1%	3.1%
六会地区	0	0.0%	0.0%
大庭地区	0	0.0%	0.0%
遠藤地区	1	1.0%	1.0%
湘南台地区	1	1.0%	1.0%
長後地区	1	1.0%	1.0%
御所見地区	0	0.0%	0.0%
他市町村	10	10.2%	10.2%
計	98	100%	100%
無回答	0	0.0%	
合計	98	100%	



まつり来場回数

無回答を除いた有効回答数で5回以上の方が47.4%(45人)と最も高く、2回～4回の方が31.6%(30人)と2番目に高かった。
 初めての方は21.1%(20人)と最も低く、リピーターの多いイベントであることが窺える。

	人数(人)	割合(%)	有効率
初めて	20	20.4%	21.1%
2回～4回	30	30.6%	31.6%
5回以上	45	45.9%	47.4%
計	95	96.9%	100%
無回答	3	3.1%	
合計	98	100%	

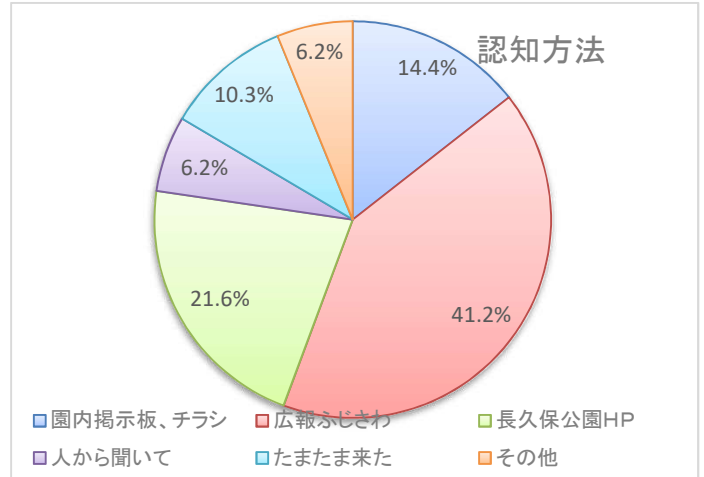


春のみどりと花のまつりの認知方法

無回答を除いた有効回答数で広報ふじさわの方が41.2%と最も高く、長久保公園HPの方が21.6%と2番目に高かった。

たまたま来た10.3%(10人)、その他6.2%(6人)を除くと、83.5%(61人)の方が何らかの方法で当イベントを認知して来園されたことが分かった。

	人数(人)	割合(%)	有効率
園内掲示板、チラシ	14	14.3%	14.4%
広報ふじさわ	40	40.8%	41.2%
長久保公園HP	21	21.4%	21.6%
人から聞いて	6	6.1%	6.2%
たまたま来た	10	10.2%	10.3%
その他	6	6.1%	6.2%
計	97	99.0%	100.0%
無回答	1	1.0%	
合計	98	100%	



年齢と満足度

年齢層ごとの項目別満足度は次のとおりとなりました。

【10歳以下(7人)】回答数が少ないが、すべての項目で不満・やや不満と回答した方はいなかった。

【11～20歳(4人)】回答数が少ないが、すべての項目で不満・やや不満と回答した方はいなかった。

【21～30歳(2人)】回答数が少ないが、すべての項目で不満・やや不満と回答した方はいなかった。

【31～40歳(4人)】回答数が少ないが、すべての項目で不満・やや不満と回答した方はいなかった。

【41～50歳(23人)】すべての項目で不満・やや不満と回答した方はいなかった。

植木市の満足度が96.3%と最も高かった。

【51～60歳(15人)】イベント全体の満足度が92.0%と高かった。フラダンス・ダンス・ヒマワリの種まきは有効回答数が2人のため十分な満足度を確認できなかった。

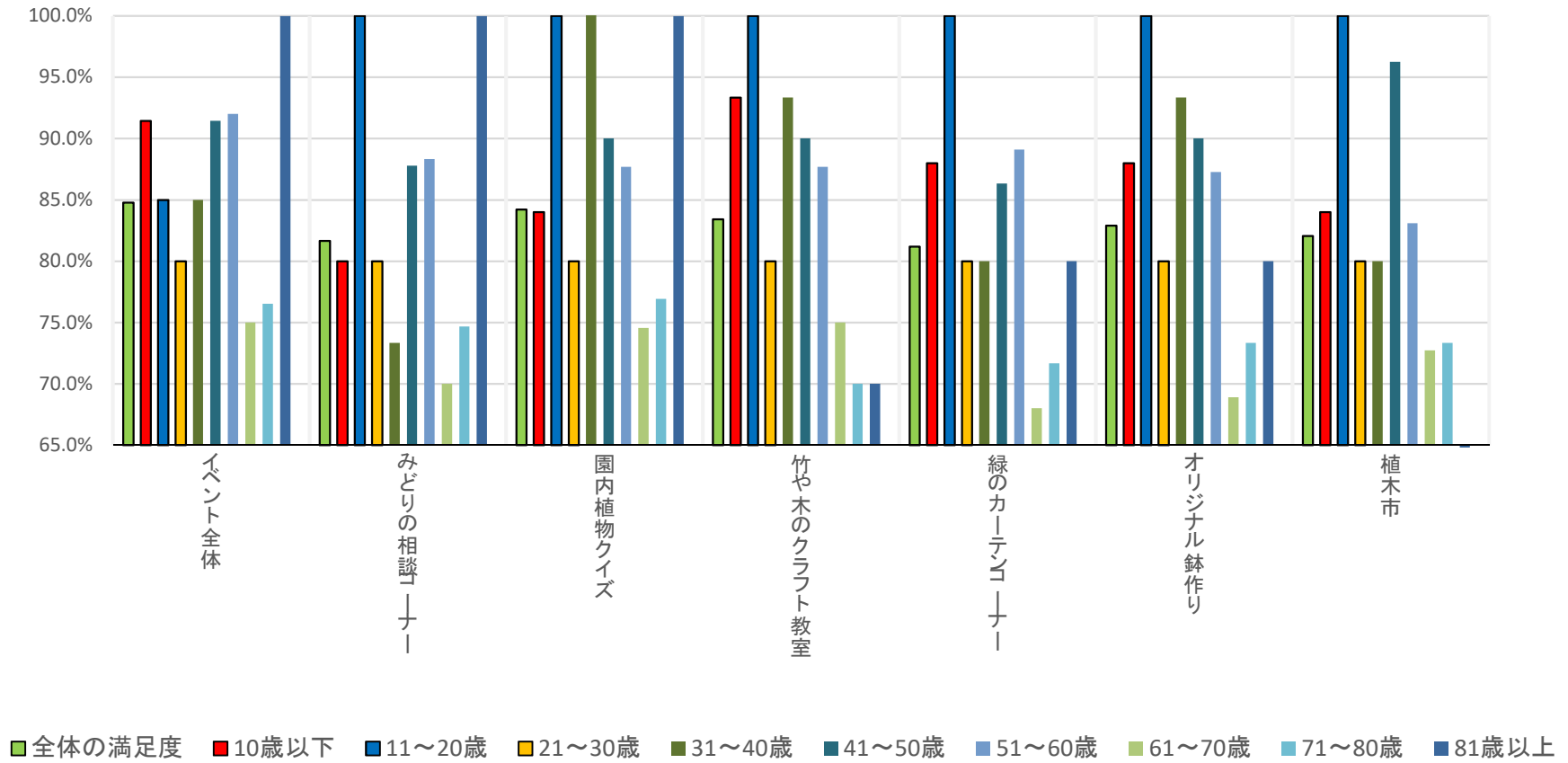
【61～70歳(16人)】イベント内容に対して普通と回答する方が多かった。リピーターも多いことから前回同様の内容では満足度の低下につながる事が窺える。

【71～80歳(23人)】イベント内容に対して普通と回答する方が多かった。リピーターも多いことから前回同様の内容では満足度の低下につながる事が窺える。

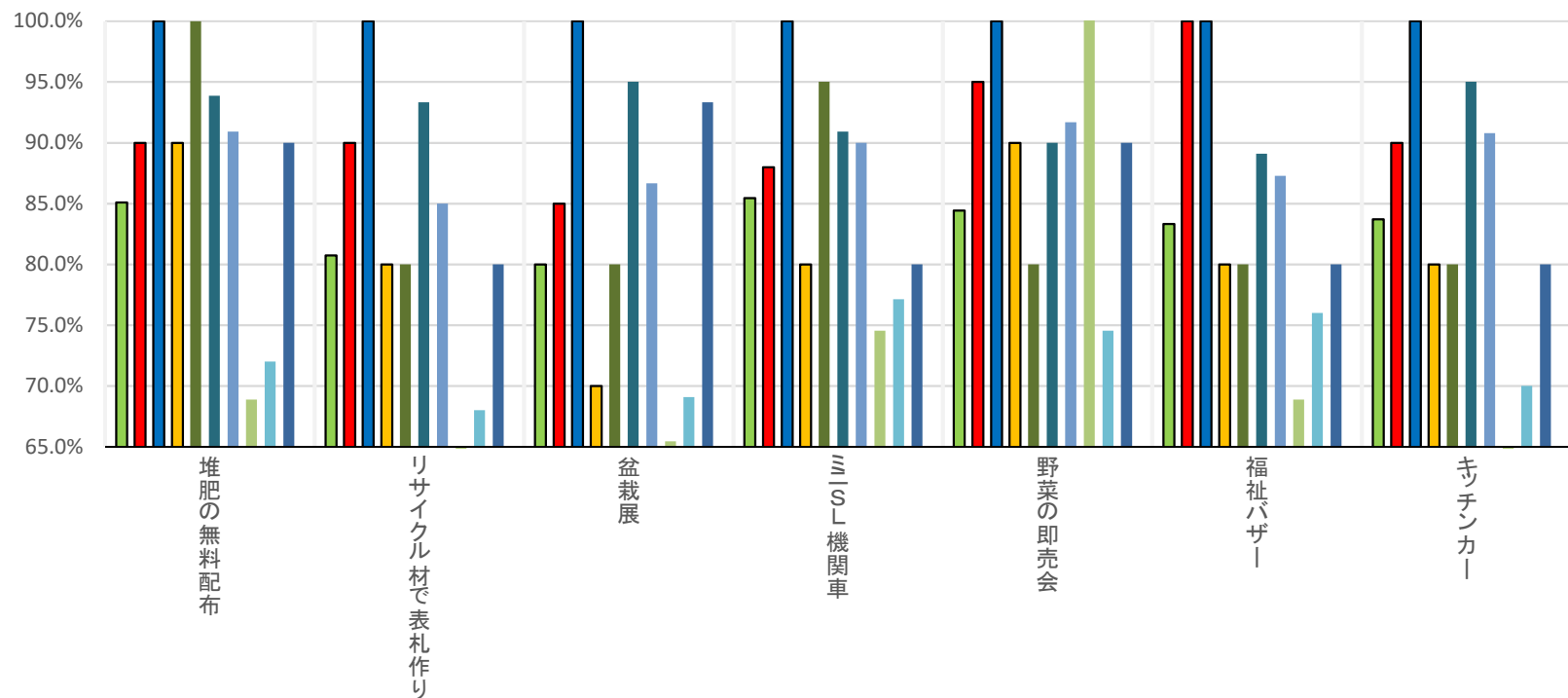
【81歳以上(4人)】回答数が少ないが、すべての項目で不満・やや不満と回答した方はいなかった。

	全体の満	10歳以下	11～20歳	21～30歳	31～40歳	41～50歳	51～60歳	61～70歳	71～80歳	81歳以上
イベント全体	84.8%	91.4%	85.0%	80.0%	85.0%	91.4%	92.0%	75.0%	76.5%	100.0%
みどりの相談コーナー	81.7%	80.0%	100.0%	80.0%	73.3%	87.8%	88.3%	70.0%	74.7%	100.0%
園内植物クイズ	84.2%	84.0%	100.0%	80.0%	85.0%	90.0%	87.7%	74.6%	76.9%	100.0%
竹や木のクラフト教室	83.4%	93.3%	100.0%	80.0%	93.3%	90.0%	87.7%	75.0%	70.0%	70.0%
緑のカーテンコーナー	81.2%	88.0%	100.0%	80.0%	80.0%	86.3%	89.1%	68.0%	71.7%	80.0%
オリジナル鉢作り	82.9%	88.0%	100.0%	80.0%	93.3%	90.0%	87.3%	68.9%	73.3%	80.0%
植木市	82.1%	84.0%	100.0%	80.0%	80.0%	96.3%	83.1%	72.7%	73.3%	60.0%
堆肥の無料配布	85.1%	90.0%	100.0%	90.0%	100.0%	93.9%	90.9%	68.9%	72.0%	90.0%
リサイクル材で表札作り	80.7%	90.0%	100.0%	80.0%	80.0%	93.3%	85.0%	64.4%	68.0%	80.0%
盆栽展	80.0%	85.0%	100.0%	70.0%	80.0%	95.0%	86.7%	65.5%	69.1%	93.3%
ミニSL機関車	85.5%	88.0%	100.0%	80.0%	95.0%	90.9%	90.0%	74.6%	77.1%	80.0%
野菜の即売会	84.4%	95.0%	100.0%	90.0%	80.0%	90.0%	91.7%	74.1%	74.6%	90.0%
福祉バザー	83.3%	100.0%	100.0%	80.0%	80.0%	89.1%	87.3%	68.9%	76.0%	80.0%
キッチンカー	83.7%	90.0%	100.0%	80.0%	80.0%	95.0%	90.8%	64.0%	70.0%	80.0%
器楽部・吹奏楽部演奏会	87.6%	84.0%	100.0%	60.0%	-	92.0%	86.7%	90.9%	74.3%	100.0%
パルーンパフォーマンス	84.4%	80.0%	100.0%	60.0%	-	93.3%	82.9%	80.0%	80.0%	80.0%
フラダンス	84.0%	60.0%	-	-	-	80.0%	100.0%	80.0%	80.0%	100.0%
ダンス	83.1%	60.0%	-	-	-	80.0%	100.0%	80.0%	70.0%	100.0%
ヒマワリの種まき	85.9%	80.0%	-	-	-	86.7%	100.0%	80.0%	70.0%	100.0%

年齢と満足度

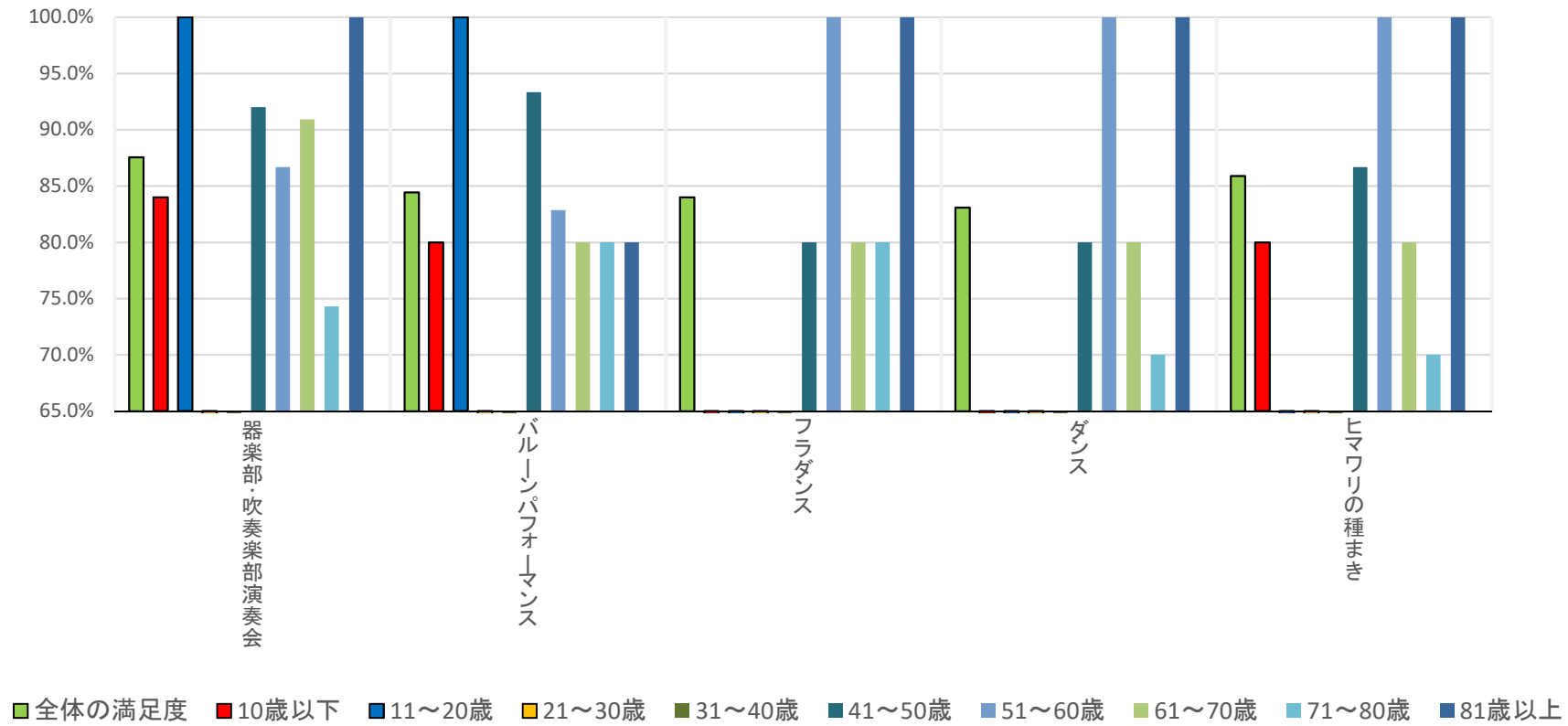


年齢と満足度



■ 全体の満足度
 ■ 10歳以下
 ■ 11～20歳
 ■ 21～30歳
 ■ 31～40歳
 ■ 41～50歳
 ■ 51～60歳
 ■ 61～70歳
 ■ 71～80歳
 ■ 81歳以上

年齢と満足度



総評

今回のアンケート調査は年代を9つに区切って実施した。すべての年齢を含めた満足度は、すべての項目でA評価となったが、61歳～70歳、71歳～80歳での項目別満足度を見ると、ほとんどがB評価となった。当イベントはリピーターの来園者が多いことや、子どもや家族連れに対するイベントが多いことから、高齢の方だけをみると満足度の低下につながっているものと考察できた。

今回のアンケート調査の回収数は98枚と少なく、十分な結果を得るためには不十分であった。次回はアンケート調査場所の増設や回答者へのノベルティの充実、職員が直接手渡しで実施するなど方法を改めて検討する必要がある。

藤沢市長久保公園
(長久保都市緑化植物園)

令和4年度 春のみどりと花のまつり
アンケート調査 資料

令和4年度

指定管理者

公益財団法人藤沢市まちづくり協会

長久保公園へ対する主なご要望と指定管理者としての改善方法など

不満・やや不満の理由	件数	改善方法など
<ul style="list-style-type: none"> ・野点がなかった。 ・臨時駐車場があると良い。 ・思ったより花が咲いていなかった。 	<ul style="list-style-type: none"> 1 1 1 	<ul style="list-style-type: none"> ・ご不便をおかけし、申し訳ありません。今回は新型コロナウイルス感染症対策として実施可能なイベントを慎重に選んでおります。野点については、感染症の流行状況等を見極めながら実施できるかどうか検討してまいります。 ・ご意見をいただきありがとうございます。現状では臨時駐車場のご用意ができません。公共の交通機関をご利用いただけるよう、ご協力をお願いいたします。 ・ご意見をいただきありがとうございます。大花壇に植栽した草花は、5月下旬ごろから見頃を迎えます。花のまつりをイメージできるよう工夫してまいります。
ご意見・ご要望	件数	改善方法など
<ul style="list-style-type: none"> ・これからも毎年開催して欲しい。 ・色々なイベントを増やして欲しい。 ・子どもが楽しめるイベントにして欲しい。 ・子どもが遊べるものがもっとあっても良いと思う。 ・苔玉をやりたい。 ・ひょうたん穴をあけてランプを作りたい。 ・クイズが簡単だった。 ・クイズが難しかった。 ・飲食全面可のイベントに戻って欲しい。 	<ul style="list-style-type: none"> 1 1 1 1 1 1 1 1 	<ul style="list-style-type: none"> ・ご意見をいただきありがとうございます。当イベントが毎年開催できるように、次年度についても準備を進めてまいります。 ・ご意見をいただきありがとうございます。みどりや花に触れあえるようなイベントの開催を今後も検討してまいります。 ・ご意見をいただきありがとうございます。当イベントは緑化の普及を主な目的として実施しております。今後もお子様やご家族で楽しんでいただけるようなイベントを企画してまいります。 ・ご要望いただきありがとうございます。イベントの内容については毎年、新規イベントの追加や入れ替えを行っております。いただきました内容については、イベント計画時に検討させていただきます。 ・ご意見をいただき、ありがとうございます。幅広い年代の方に楽しんでいただけるように問題を作成しています。難しい問題にはヒントを増やすなどして対応してまいります。 ・ご不便をおかけし、申し訳ありません。新型コロナウイルス感染症対策として実施可能なイベントを慎重に選んで実施しております。ご了承ください。

長久保公園へ対する主なご意見

NO	ご意見	件数
1	いつも楽しみにしています。	3
2	久しぶりに地元のイベントが開催されてうれしい。	3
3	色々なことができて楽しめた。	3
4	子どもが楽しめて良かった。	1
5	みどりと花のある公園でいつも心身が励まされる。	1
6	準備が大変だと思いますが、とても楽しませていただいた。	1
7	感染対策がされていて安心して楽しめた。	1
8	野外活動はやっぱり良い。	1
9	手作り感があって良かった。	1
10	車で来られるのが良い。	1
11	ボランティアの皆さん、ありがとうございました。	1

※ アンケート結果や各ご意見に対する改善方法などは、長久保公園ホームページ及びみどりの相談所内掲示板にて公開いたします。